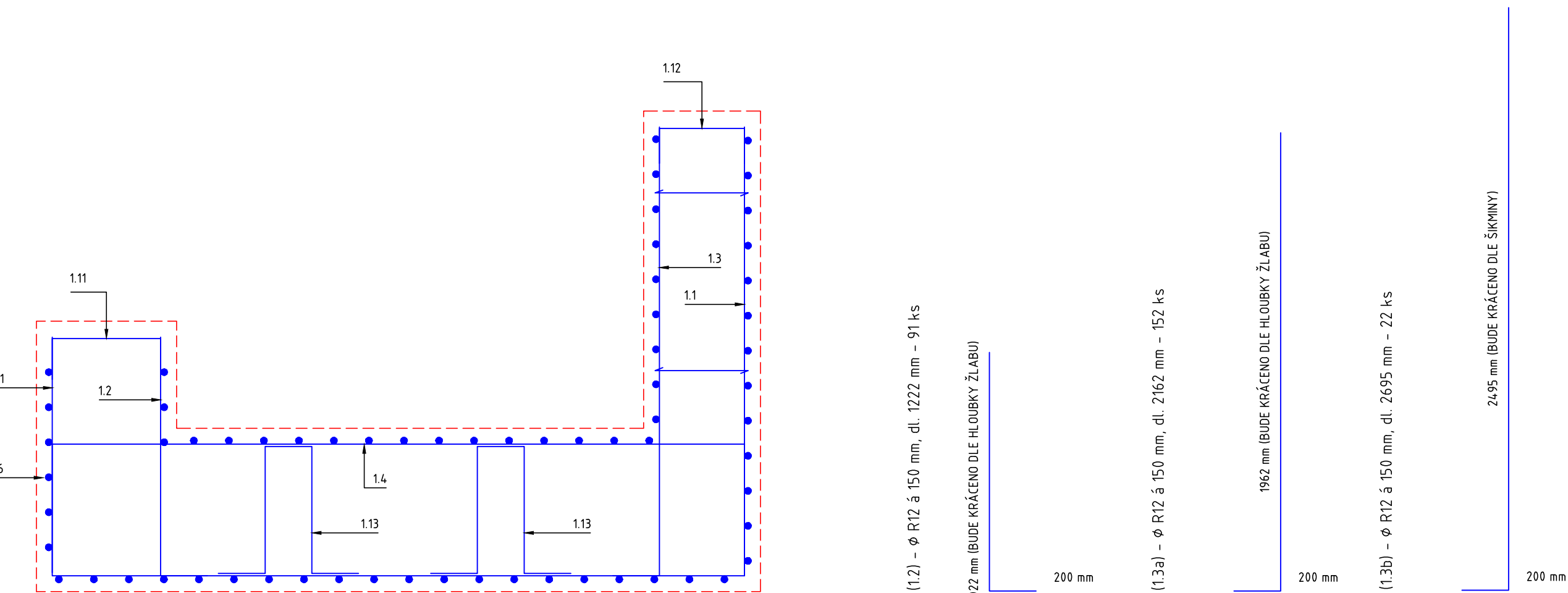
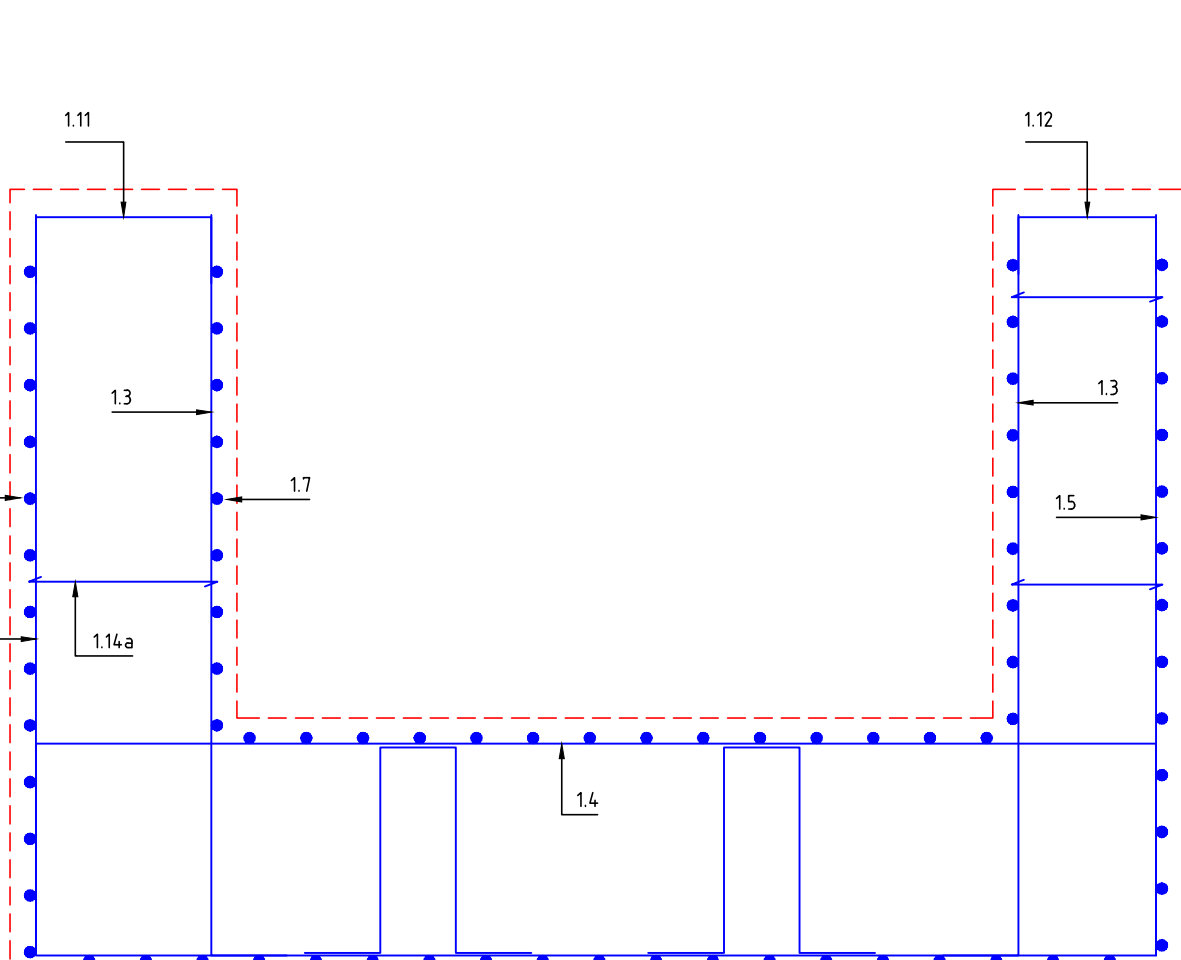


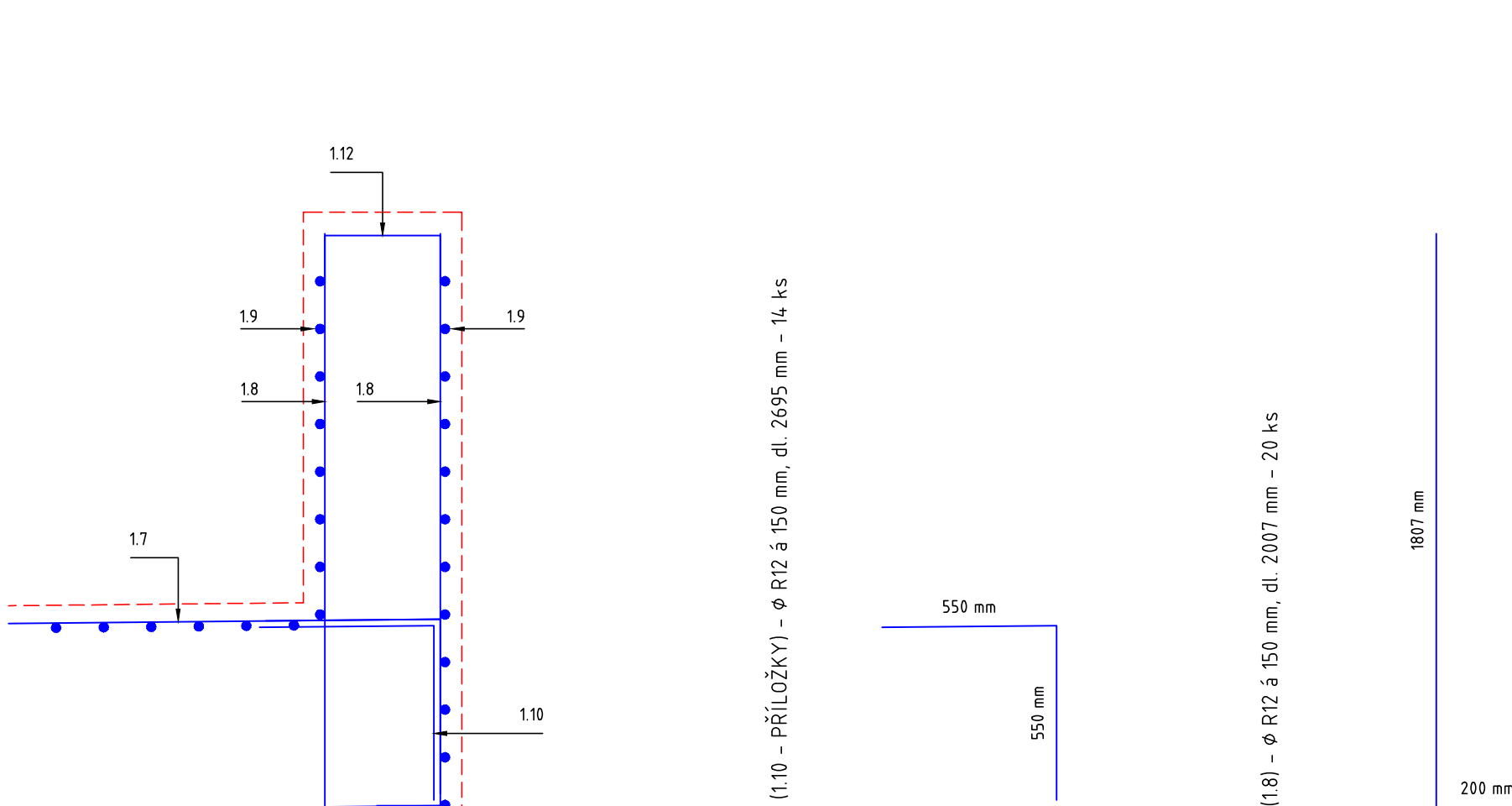
ŘEZ A - A



ŘEZ B - B



ŘEZ PODÉNÝ (DETAIL UKONČENÍ)



(1.11) - Ø R12 á 150 mm, dl. 814 mm - 136 ks

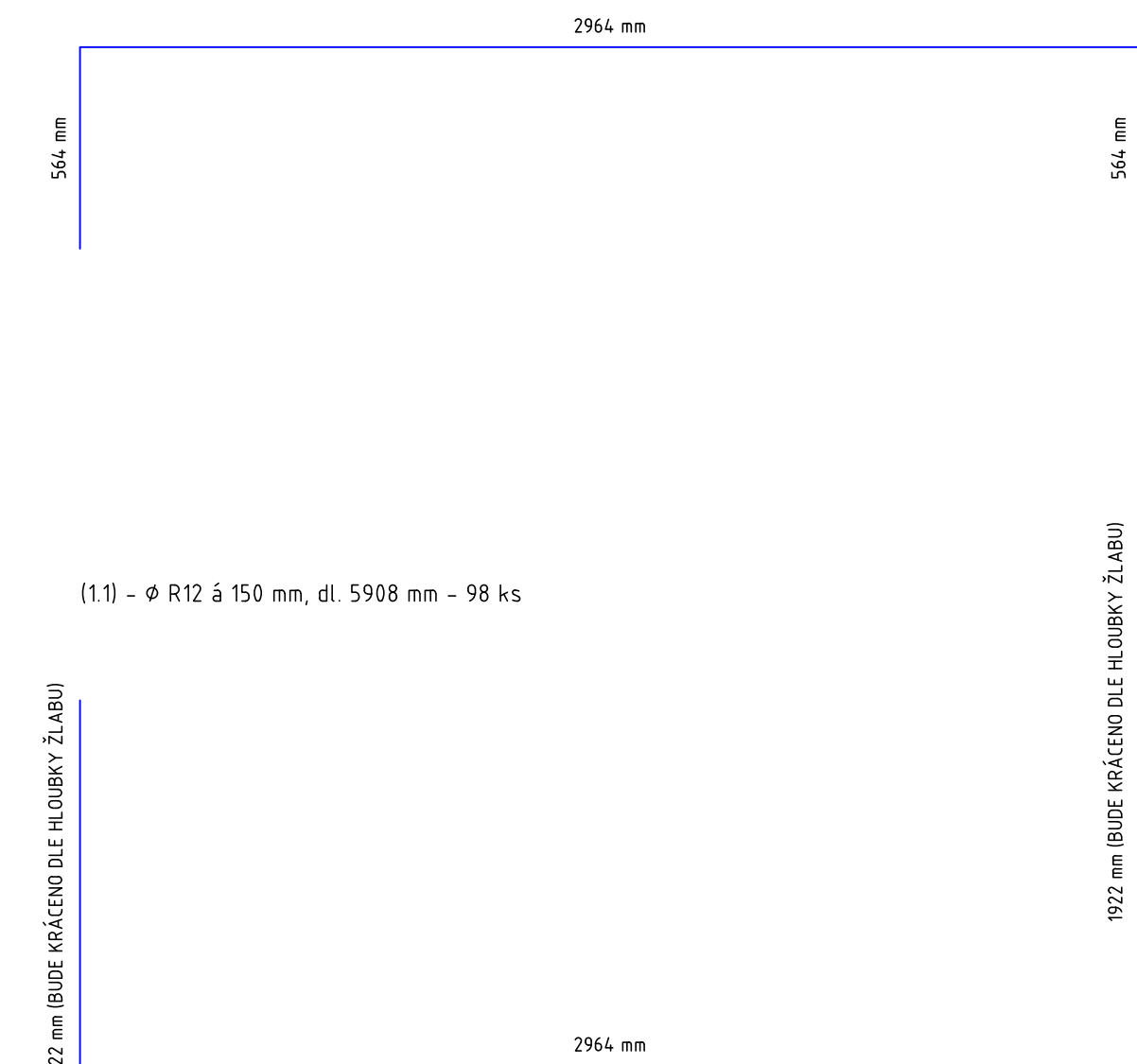
(1.12) - Ø R12 á 150 mm, dl. 664 mm - 136 ks

(1.13 - STOLÍČKA) - Ø R14, 3 ks / m2 mm, dl. 1888 mm - 91 ks

(1.14a - SPONA) - Ø R8, 4 ks/ m2, dl. 568 mm - 30 ks

(1.14b - SPONA) - Ø R8, 4 ks/ m2, dl. 468 mm - 83 ks

(1.4) - Ø R12 á 150 mm, dl. 4092 mm - 136 ks



(1.1) - Ø R12 á 150 mm, dl. 5908 mm - 98 ks



(1.5a) - Ø R12 á 150 mm, dl. 6882 mm - 27 ks



(1.5b) - Ø R12 á 150 mm, dl. 7954 mm - 11 ks (BUDE ZKRÁCENO DLE ŠÍKMINY)



(1.9) - Ø R12 á 150 mm, dl. 4088 mm - 20 ks



VÝKAZ VÝZTUŽE

C. pol	Kód	Profil	Materiál	Kg/m' (n2)	Dl. [m] / S [m2]	Ks / bm	Hmot./ks	Hmot. [kg]
1.1	TK_12	Týč kruhová pr. 12	Ocel	0.89	5.908	98	5.26	515.30
1.2	TK_12	Týč kruhová pr. 12	Ocel	0.89	1.222	98	1.09	106.58
1.3a	TK_12	Týč kruhová pr. 12	Ocel	0.89	2.162	152	1.92	292.48
1.3b	TK_12	Týč kruhová pr. 12	Ocel	0.89	2.695	22	2.40	52.77
1.4	TK_12	Týč kruhová pr. 12	Ocel	0.89	4.092	136	3.64	495.30
1.5a	TK_12	Týč kruhová pr. 12	Ocel	0.89	6.882	27	6.12	165.37
1.5b	TK_12	Týč kruhová pr. 12	Ocel	0.89	7.954	11	7.08	77.87
1.6	TK_12	Týč kruhová pr. 12	Ocel	0.89	15.557	65	13.85	899.97
1.7	TK_12	Týč kruhová pr. 12	Ocel	0.89	5.526	79	4.92	388.53
1.8	TK_12	Týč kruhová pr. 12	Ocel	0.89	2.007	20	1.79	35.72
1.9	TK_12	Týč kruhová pr. 12	Ocel	0.89	4.088	20	3.64	72.77
1.10	TK_12	Týč kruhová pr. 12	Ocel	0.89	1.100	14	0.98	13.71
1.11	TK_12	Týč kruhová pr. 12	Ocel	0.89	0.814	136	0.72	98.53
1.12	TK_12	Týč kruhová pr. 12	Ocel	0.89	0.664	156	0.59	92.19
1.13	TK_14	Týč kruhová pr. 14	Ocel	1.21	1.888	117	2.28	267.28
1.14a	TK_8	Týč kruhová pr. 8	Ocel	0.40	0.568	30	0.22	6.73
1.14b	TK_8	Týč kruhová pr. 8	Ocel	0.40	0.468	83	0.18	15.34
Hmotnost celkem [kg]								3596.44

Hmotnost výztuže celkem [kg] : 3596.44

REVIZE Č.	DATUM	ZMĚNA	ČÍSLO SOUPRAVY:

SOUŘADNICOVÝ SYSTÉM : JTSK
VÝŠKOVÝ SYSTÉM : BpV
KATASTRÁLNÍ ÚZEMÍ : MARKVARTOVICE

LINEPLAN s.r.o.

28. října 1142/168, 709 00, Ostrava-Mariánské Hory

tel.: +420 597 578 449
fax: +420 597 579 047
GSM: +420 603 534 547
e-mail: marek.bohac@lineplan.cz

OBJEDNATEL	Povodí Odry, státní podnik		
ODPOVĚDNÝ PROJ. OBJ., PS	ING. MAREK BOHÁČ	ING. MAREK BOHÁČ	KONTROLOVAL
KRAJ : MORAVSKOSLEZSKÝ	POVĚŘENÝ OÚ : MěÚ HLÚČÍN	OBEC : MARKVARTOVICE	
AKCE	SN MARKVARTOVICE, REKONSTRUKCE FUNKČNÍCH OBJEKTŮ (Č. STAVBY 3390)	STUPĚN PD	DPS
	SO 03 - BEZPEČNOSTNÍ PŘELIV A SKLUZ	DATUM	12/2016
		ARCH. ČÍSLO	08/16/03 - B - 11.6
		POČ. FORMÁTŮ	8 x A4
		MĚŘÍTKO	1 : 20
NÁZEV PŘÍLOHY	PŘELIV - SCHÉMA VÝZTUŽE		Č. PŘÍLOHY
			D.1.3.4.3